



Définition des différents handicaps



5 types de handicap

- handicap moteur
- handicap visuel
- handicap auditif
- handicap intellectuel
- handicap psychique

- + troubles neuro-psychologiques



Handicap moteur

Définition :

Atteinte de gravité variable d'un ou plusieurs membres qui atteint la mobilité des membres.

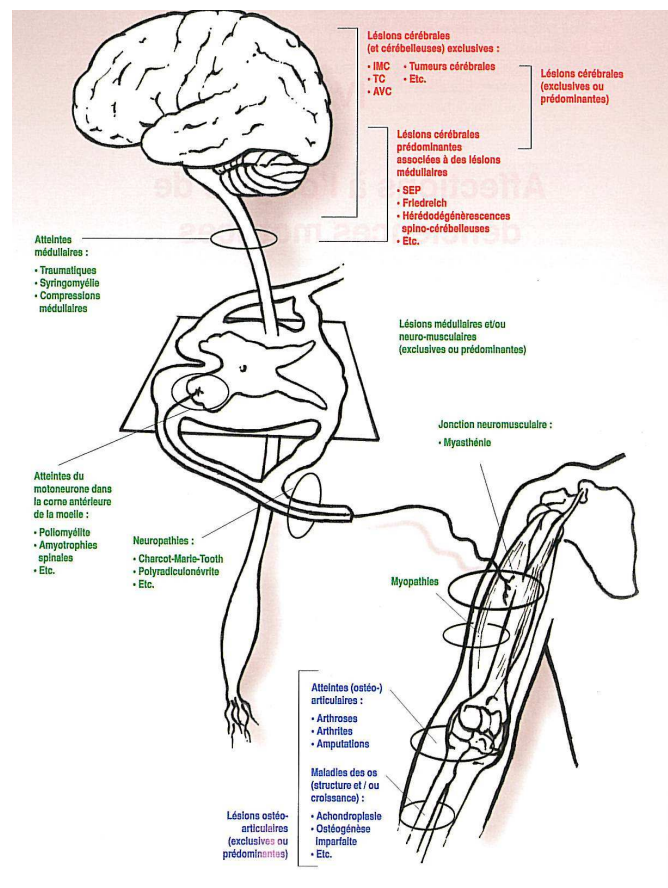
Handicap moteur



Origines :

- congénitale ou néonatale
- maladies
- accidents

Commande motrice



Handicap moteur

Plusieurs atteintes :

- locomotion
- posture
- communication
- alimentation
- action
- perception
- réflexes
- ...

Handicap moteur

Handicaps associés :

- handicap sensoriel
- troubles neuro-cognitifs



Handicap moteur

Fauteuil roulant manuel ou électrique

Chien d'assistance

Canne

Déambulateur

Plâtre temporaire

...

Ou aucun signe extérieur visible



Handicap moteur

Autonomie favorisée par :

- aides techniques
- aides humaines

Handicap moteur

Contraintes d'accessibilité :

- nature du sol
- ruptures de niveau
- hauteur de préhension
- hauteur de lecture
- hauteur de passage des jambes
- stationnement réservé
- portes
- sanitaires
- ...

Handicap moteur

Que dire ? que faire ?

- Se mettre à la portée du regard
- Questionner pour connaître les besoins
- Marche possible ?
- Penser accessibilité
- Respecter rôle du chien assistance
- Veiller au bien être, confort



Handicap visuel

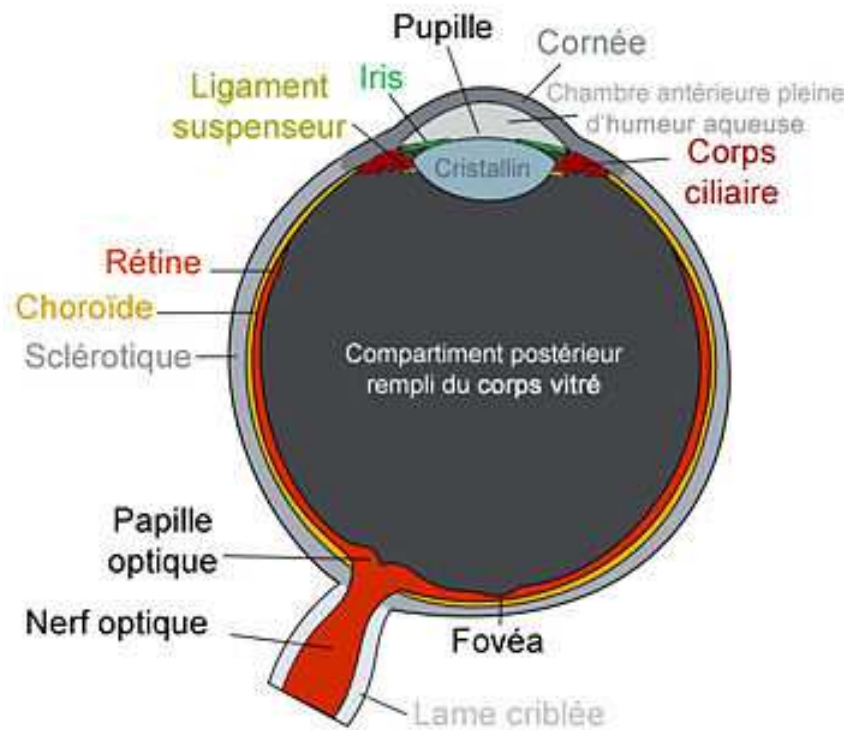
Définition :

cécité et mal voyance

cécité : acuité visuelle du meilleur œil est inférieure à 1/20 ème et/ou champ visuel inférieur à 20°.

Handicap visuel

- Comment voit-on ?



Handicap visuel



Origines de la cécité :

- diabète
- glaucome
- maladies
- accident
- ...

Handicap visuel



Origines de la mal voyance

- cataracte
- DMLA
- myopie forte
- tumeurs
- accidents
- ...

Handicap visuel



Canne blanche

Canne jaune

Canne blanche et rouge

Chien guide

Verres teintés

Handicap visuel



Accessibilité :

- cheminement libre d'obstacle
- repères visuels contrastés
- bandes de guidage
- obstacles en hauteur
- marches



Handicap visuel

Que dire ? Que faire ?

- technique de guide
- description claire des lieux
- se présenter
- expliquer ce que l'on fait
- ne pas partir sans prévenir
- mieux comprendre les besoins
- respecter rôle du chien guide
- utiliser Cadran horaire pour se repérer

Handicap visuel

Quels supports ?

- documents agrandis
- documents audio
- écriture adaptée
- braille
- toucher : maquette
- découverte multi-sensorielle
- signalétique adaptée
- ...



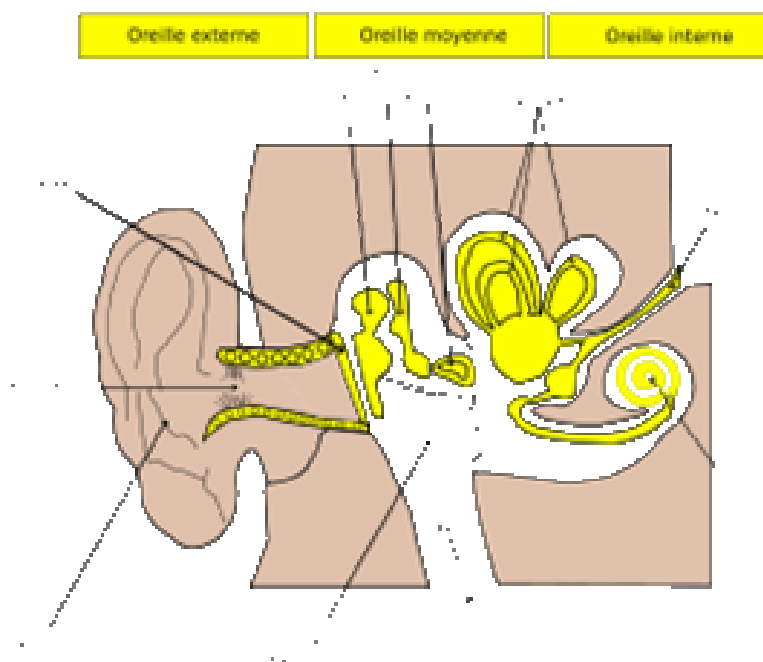
Handicap auditif

Définition :

Inexistence ou perte à des degrés variables de l'acuité auditive dès la naissance ou au cours de la vie.

Handicap auditif

Comment entend-on ?



Handicap auditif

Origines de la surdité :

- malformations
- séquelles otites, oreillons...
- accidents
- vieillissement
- ...

Handicap auditif



Différentes déficiences :

- légère
- moyenne
- sévère
- profonde
- surdit  totale

Handicap auditif



Handicap invisible ?

Prothèses auditives discrètes

Chien « écouteur »

Élocution particulière

Handicap auditif

Communication

- acquisition du langage
- autres techniques de communication :
 - ✓ la langue des signes
 - ✓ la lecture labio-faciale
 - ✓ la langue française parlée complétée

Handicap auditif



Difficultés de socialisation

Handicap auditif



Que dire ? Que faire ?

- parler normalement
- phrases simples
- attirer l'attention
- pas de gestes inutiles
- ne pas chercher à compléter les phrases
- se placer correctement
- éviter ambiances bruyantes

Handicap auditif



Quels supports ?

- supports visuels
- papier et crayon pour faciliter la communication
- panneaux lumineux avec messages défilants
- sous titrages pour documents vidéos
- boucles magnétiques
- guide interprète
- Internet



Handicap intellectuel

Définition :

Limitation significative

- du fonctionnement intellectuel
- des capacités de compréhension (QI)
- (et/ou) des capacités de communication
- (et/ou) des capacités d'adaptation

qui se manifeste dans les habilités conceptuelles, sociales et pratiques.

Handicap intellectuel

Origines :

- génétique
- biologique
- psychologique
- écologique



Handicap intellectuel

Invisible

Prise de conscience en cours de conversation

Ne pas confondre avec autres handicaps

Handicap intellectuel

Quelles difficultés ?

- compréhension
- mémorisation
- attention labile
- règles de conduite usuelles incomprises
- lecture, écriture ?
- règles sociales ?
- inquiétudes +++?

Handicap intellectuel

Que dire, que faire ?

- relation de confiance
- savoir attirer l'attention
- respect, patience, calme +++
- ne pas hausser le ton
- éviter les détails
- une idée à la fois
- langage simple mais pas familier
- ré-expliquer et faire re-dire



Handicap intellectuel

Quels supports ?

- dessins
- photos
- pictogrammes
- associer les gestes à la parole



Handicap psychique

Définition :

- provoqué par des « maladies mentales »
- regroupe des conséquences durables des maladies mentales
- retentissement personnel et social des troubles psychiques sur les capacités d'autonomie et d'adaptation des personnes



Handicap psychique

Différents troubles

- De la dépression à la psychose
- Névrose / psychose
- Schizophrénie
- Autisme
- ...

Handicap psychique



Conséquences des troubles

- Troubles du comportement
- Qualités du jugement altérées
- Qualités intellectuelles affectées
- ...

Handicap psychique



Invisible

Prise de conscience en cours de conversation

Ne pas confondre avec autre handicap

Manifestations du handicap inattendues

Handicap psychique

Quelles difficultés ?

- personne très impatiente
- gestes bizarres parfois
- regard particulier
- peut se parler seul
- ne sait pas ce qu'il veut
- demandes insensées : délires, hallucinations
- TOC
- malaise visible, angoisse qui monte
- ...



Handicap psychique

Que dire ? Que faire ?

- ne pas confondre avec mauvaise humeur
- ne pas confondre avec handicap intellectuel
- rassurer +++
- écouter jusqu'au bout sans interrompre
- poser calmement les questions
- laisser à la personne la possibilité de partir



Troubles neuro-psychologiques Aquitaine gihp

Association d'un ensemble de symptômes :

- atteintes des fonctions intellectuelles
- troubles du comportement
- atteintes motrices

Troubles neuro-psychologiques



Origines :

- traumatismes
- maladies dégénératives
- AVC
- rupture d'anévrisme
- coma
- ...



Troubles neuro-psychologiques

Conséquences

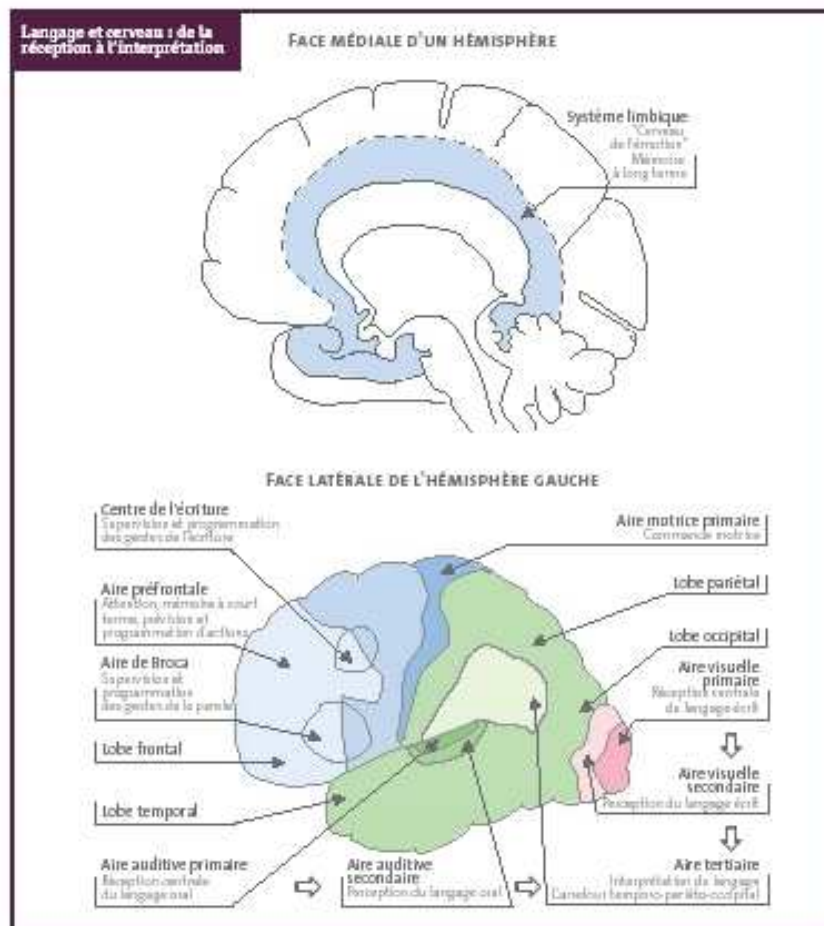
En fonction du lieu de l'atteinte : cartographie cérébrale

5 types de handicap possible

Cumul des handicaps possible

Ne pas confondre avec handicap intellectuel ou psychique

Cartographie cérébrale



conclusion



Poly handicaps de plus en plus fréquents
Grande diversité de symptômes
Symptômes invisibles parfois
Poser questions sur besoins
Proposer son aide et non l'imposer
Respecter
Patience, calme +++